

この度はプロテクトPTシリーズをご購入頂き、誠にありがとうございます。
下記の取扱説明をお読みの上、ご使用下さい。

ご使用時の注意点

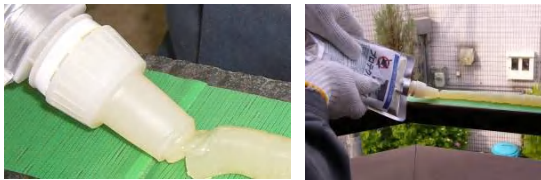
塗る前に手袋を着用し、汚れないようにして下さい。
お子様の手の届くところには保管しないで下さい。
高い所に忌避剤を塗る時、脚立等を使用する際には十分注意して下さい。

ご使用方法

① 塗る場所はきれいに清掃して下さい。 ※ 巣がある場合はご連絡下さい。



② 袋に付いているキャップを取り、付属のノズルに付け替えて下さい。



※ PETカップを使用する場合

PETカップは設置する場所にコーキングを打ったり両面テープなどを使用し、固定します。
写真例のように設置したPETカップに約15gの忌避剤を入れます。



(写真は業務用パッケージです。)

施工例



塗った後は・・・

鳥が忌避剤を踏んでもそのままにしておいて下さい。
鳥が塗った場所に何度も戻ってくる場合は忌避剤の量が少ないので、多めに塗って下さい。
忌避剤を塗った日から約2週間で効果があらわれます。
鳩忌避対策の場合は全く飛来が無くなったら忌避剤の撤去が出来ます。(約3ヶ月以降)
鳥が巣を作りやすい場所は忌避剤を撤去しないで下さい。(エアコン室外機の下や物置の下など)



プロテクトサービス
株式会社 浩生
大阪府高槻市大蔵司1丁目5-4
TEL:072-685-5911(代)
FAX:072-685-5912